

とにかく簡単にマススペクトルを求めたい方へ

expression

四重極型 簡易 質量分析計

CMS



合成サンプルのチェッカーとして
測定したい時 簡便に測定
合成のモニタリングも可能

特長

◆HPLCがなくても(装置単体のみで)使用可能

- ・合成のチェッカー用途
- ・高いメンテナンス性で汚れたサンプルも気にせず測定
- ・ESI, APCI各モードで測定可能

◆簡便なメンテナンス

- ・各イオン源や、周辺具材の取りはずしが簡便
- ・メンテナンスが行いやすい構造

◆起動が早い

- ・電源を入れてから約30分で測定可能

◆ESI, APCIプローブの交換が簡便

- ・お客様のサンプルに合わせて切り替え可能

◆高い拡張性

- ・他社のLCや分取液クロにも容易に接続
- ・フロー合成のモニタリングとしても使用可能

◆順相溶媒中のサンプル測定に

- ・順相溶媒に溶解したサンプルも測定可能
(逆相溶媒環境下で測定します)



TLC-MS



外部機器を接続することでTLC/MSも可能です
TLCスポットをセミオートでMSが得られます

拡張例

分取システム +MS



その他 液クロシステムとの接続も簡便
順相溶媒に溶解したサンプルも測定可能です
(逆相システム環境下で測定します)

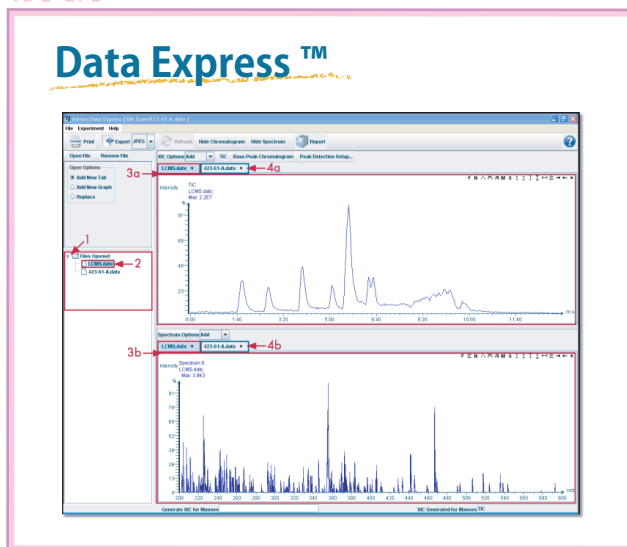
■ソフトウェア

- ・シンプルデザインで使いやすいソフトウェアです

オペレーションソフトウェア



解析ソフトウェア



■仕様

イオン源（プローブ）	ESI, APCI（いずれかオプション）
流速（ESI 使用時）	10-500 μ l/min
ポラリティ	ポジティブ・ネガティブ 別途測定
測定質量範囲	10-1,200 m/z
スキャン速度	5,000 u/sec
分解能	0.5-0.7Da
正確性	0.1
感度	100 pg レセルピン 5 μ L 注入、流速100 μ L/min時 100 : 1 RMS
電源	100V
消費電力	300 VA (expression) 550 VA (rotary pump)
窒素ガス	1.5-10 L/min 4bar/60psi（純度98%以上）
サイズ	270 (W) x 550 (D) x 670 (H)
重量	32 kg (expression 本体)

取扱店



昭光サイエンティフィック株式会社

本社：〒225-0012 横浜市青葉区あざみ野南1-3-3
TEL.045-913-6688 FAX.045-913-5802

大阪支店：〒530-0054 大阪市北区南森町2-2-10
TEL.06-6311-3450 FAX.06-6311-3455

URL <http://www.shoko-sc.co.jp>