

予算申請ガイド **2021-2022**

- 1) 分取・合成・精製・溶媒留去・自動化
- 2) 安定同位体関連
- 3) 高分子・微粒子測定
- 4) HPLC関連

分取・合成・精製・溶媒留去・自動化

高中圧兼用型 分取精製装置 Purif®-Rp2

特長

- ✓分取HPLCとフラッシュクロマトグラフィーが別系列で同時に利用可能
- ✓2系列+オールインワンでコンパクト
- ✓各種検出器の接続が可能
- ✓高圧2系統や1系統などカスタマイズも可能

価格

Purif®-Rp2 : ¥7,250,000～



中圧自動分取システム Purif®-aios

特長

- ✓2系列+オールインワンで2台置きよりも省スペース
- ✓HPLCと同等な流量制御
- ✓1画面で使いやすいソフトウェア
- ✓カスタマイズ可能(1系統、感度UPなど)

価格

Purif®-aios : ¥4,000,000～



極低温反応槽 UCリアクター

特長

- ✓+50°C～-100°Cまで温調可能
- ✓反応槽のサイズはカスタマイズも可能
- ✓ドラフト内に収納可能なコンパクトサイズ
- ✓グローブボックス内仕様も可能

価格

UCリアクター : ¥1,030,900～



マルチブロック液相合成装置 L-Cos pers.

特長

- ✓ 温度設定は0~250°Cまでワイドレンジ
- ✓ 反応ブロックごとに温度制御可能
- ✓ 反応条件検討に最適

価格

L-Cos pers. : ¥9,800,000~



小型濃縮回収装置 Soltra mini.

特長

- ✓ コンパクト (W142 D122 H305mm)
- ✓ 溶媒排出ゼロでクリーンなサンプル濃縮が可能
- ✓ 真空ポンプなど外部装置が必要なくコンパクト
- ✓ カスタマイズも可能

価格

Soltra mini. : ¥488,000~¥554,000



自動溶媒自動精製装置 ソルピュア

特長

- ✓ 大気圧下で精製
- ✓ 溶媒排出なく精製可能
- ✓ 特殊溶媒にも対応可能 (カスタマイズ)

価格

ソルピュア : ¥3,000,000~ ※仕様によって大きく価格が異なります。



全自動固相抽出装置 EX-MULTI II

特長

- ✓ 5サンプル同時処理で最大40検体を処理可能
- ✓ 溶媒9種類をプログラム制御
- ✓ コンディショニングーサンプルロードー洗浄ー乾燥ー溶出濃縮を無人処理

価格

EX-MULTI II : ¥12,800,000~



※表示価格は全て税別価格です。

安定同位体関連

受託分析

特長

- ✓ $\delta^{13}\text{C}$ 、 $\delta^{15}\text{N}$ 、 δD 、 $\delta^{18}\text{O}$ 、 $\delta^{34}\text{S}$ 安定同位体比の測定
- ✓ 40年以上の実績を持つ受託分析の老舗
- ✓ 高度な分析技術、迅速かつ正確な測定

価格

$\delta^{13}\text{C}$ (CF) : ¥7,000 / $\delta^{15}\text{N}$ (CF) : ¥7,000 / δD (分光法) : ¥4,000 /
 $\delta^{18}\text{O}$ (分光法) : ¥4,000 / $\delta^{34}\text{S}$ (CF) : ¥15,000

^{15}N 標識 一酸化二窒素ガス (指定薬物品)

特長

- ✓ 監督官庁への申請手続きをトータルサポート
- ✓ ご希望の充填量で納入可能

価格

250ml入り : ¥600,000
500ml入り : ¥760,000
1000ml入り : ¥900,000



高純度ガス (高圧ガス適用除外品)

特長

- ✓ 小型ボンベタイプのため持ち運びに便利
- ✓ 再充填が可能

価格

高純度ガス : ¥100,000/本

仕様

容量 : 約3L
充填圧力 : 約0.9MPa
ガス種 : 窒素、ヘリウム、アルゴン、酸素、水素、二酸化炭素



高分子・微粒子測定

多角度光散乱検出器 DAWNシリーズ

特長

- ✓ SECに接続し、各種高分子の絶対分子量を測定
- ✓ 各種高分子の分子形状、分岐度解析が可能
- ✓ 蛋白質の会合体を測定可能

価格

DAWNシリーズ：¥12,000,000～



動的光散乱測定器 DynaPro NanoStar

特長

- ✓ 高感度粒度分布測定に対応
- ✓ 微量測定に対応
- ✓ 幅広い温度設定範囲 (-15～150°C)

価格

DynaPro NanoStar：¥8,800,000～



動的光散乱・ゼータ電位測定器 Mobius

特長

- ✓ 粒子径分布とゼータ電位の同時測定が可能
- ✓ 低電圧、短時間測定を実現（試料に負荷を掛けない）
- ✓ 高塩濃度溶液条件での測定に対応

価格

Mobius：¥14,500,000～



HPLC関連

示差屈折率検出器 Shodex® RI-500シリーズ

特長

- ✓ 2重温調により、安定までの時間短縮と安定性向上
- ✓ 電磁弁故障防止のため、リリーフバルブを標準装備
- ✓ リークセンサー標準装備
- ✓ 自動立上げ機能により、RI安定度を自動確認可能

価格

RI-501(分析用)：¥1,100,000 / RI-502(セミ分取用)：¥1,200,000

RI-504(セミマイクロカラム用)：¥1,200,000 / RI-501EX(高感度分析用)：¥1,400,000



電気伝導度検出器 Shodex® CD-200

特長

- ✓ 本体内蔵の2重温調セルの採用により高感度測定が可能
- ✓ 測定範囲が広く、サプレッサ方式、ノンサプレッサ方式に関わらずイオンクロマトグラフィ用検出器として使用可能

価格

CD-200：¥800,000



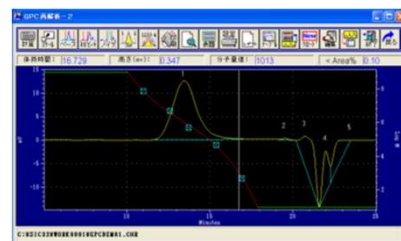
データ処理機 $\mu 7$ Data Station

特長

- ✓ 完全独立4 ch (ADCモジュール×2)、4検出器まで個別にデータ取込/処理可能
- ✓ USB仕様で、デスクトップPCのみならず、ノートPCでもデータ処理可能
- ✓ 不分離(ショルダー等)ピークのシミュレーション機能
- ✓ 優れた操作性で多種多彩なGPC解析($\mu 7$ Plus)

価格

$\mu 7$ (LC、GC仕様)：¥318,000 / $\mu 7$ Plus(GPC仕様)：¥598,000



※表示価格は全て税別価格です。

燃焼イオンクロマトグラフ用燃焼装置 Nacsic NS-11

特長

- ✓従来にない、縦型の燃焼管を採用
- ✓省スペース設計のため、設置場所のお悩み解消
- ✓燃焼ノウハウ不要の簡単操作

価格

Nacsic NS-11：¥8,500,000～ ※本価格にイオンクロマトグラフ装置は含まれません。



※表示価格は全て税別価格です。

 **SHOKO SCIENCE 昭光サイエンス株式会社**

東日本営業所：〒105-8432 東京都港区芝公園 2-4-1 TEL.03-3459-5104 FAX.03-3459-5081
西日本営業所：〒530-0003 大阪市北区堂島 2-2-2 TEL.06-6450-0329 FAX.06-6450-0297
名古屋営業所：〒450-6323 名古屋市中村区名駅 1-1-1 TEL.052-589-3570 FAX.06-6450-0297
福岡営業所：〒810-0001 福岡市中央区天神 4-1-1 TEL.092-753-9957 FAX.06-6450-0297
横浜事業所：〒225-0012 横浜市青葉区あざみ野南 1-3-3 TEL.045-913-6688 FAX.045-913-5802
埼玉事業所：〒345-0023 埼玉県北葛飾郡杉戸町本郷 4 7 3-3 TEL.0480-35-2915 FAX.0480-35-2930
本社：〒225-0012 横浜市青葉区あざみ野南 1-3-3 TEL.045-913-5808 FAX.045-913-5802

URL <https://www.shoko-sc.co.jp>

E-mail info@shoko-sc.co.jp