

汎用性が高く効率的な分取を提案!

粗分け・前処理

中圧分取

SI, NH, DIOL, ODS, ポリマー



精密分取

HPLC分取

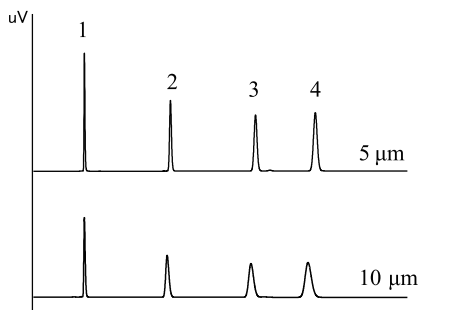
ODS, SI, ポリマー

ODS(SCI-PACK)

特長

- 平均的な分離特性を示すODSを採用
- 分取のファーストチョイスのカラムとして好適

充填剤の粒径による比較



[分取条件]

カラム: SCI-PACK ODS, 5 μm & 10 μm 250×4.6

移動相: 水/メタノール (40/60)

検出器: UV254 nm

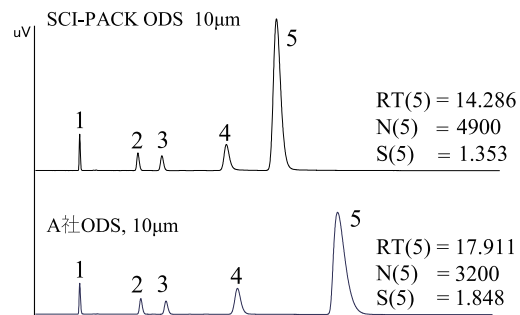
流量: 1.0 mL/min

サンプル: 1.ウラシル 2.安息香酸メチル
3.トルエン 4.ナフタレン

注入量: 4.0 μL

高分離は5 μm
低コストは10 μm
で使い分けが可能

他社比較



[分取条件]

カラム: SCI-PACK ODS & 他社A, 10 μm 250×4.6

移動相: 20mMリン酸緩衝液 (pH7.0) / メタノール (20/80)

検出器: UV254 nm

流量: 1.0 mL/min

サンプル: 1.ウラシル 2.トルエン 3.エチルベンゼン
4.キアニジン 5.アミトリプチリン

注入量: 2.0 μL

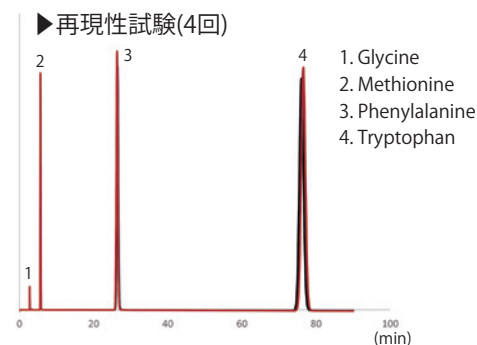
テーリングしやすい
塩基性化合物の
アミトリプチリンを
シャープに溶出

ODS(SCI-PACK ODS-AQ)

特長

- 水(熱水)抽出したサンプルを、有機溶媒を加えずに分取可能
- 水100%移動相の条件下の分取で再現性の高い分離
- 親水性化合物の保持を強めたカラム

親水性化合物を保持(アミノ酸)



[分取条件]

カラム: SCI-PACK ODS-AQ

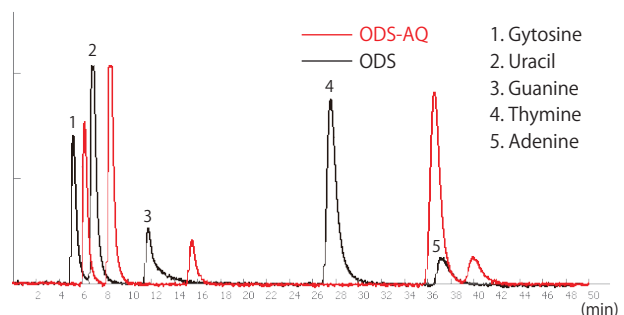
移動相: 20mM KH₂PO₄

注入量: 5 μL (500 μg/mL)

検出器: UV 210 nm

水100%
移動相条件で
高い再現性を実現

ODSとの比較(核酸塩基)



[分取条件]

カラム: SCI-PACK ODS(黒), AQ(赤)

移動相: 20mMリン酸緩衝液(pH7.0)

注入量: 10 μL

検出器: UV 254 nm

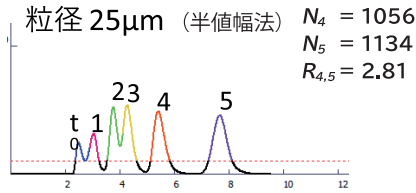
汎用ODSと比較し、
親水性化合物の
保持力が高い分取が可能

SI(シリカ)

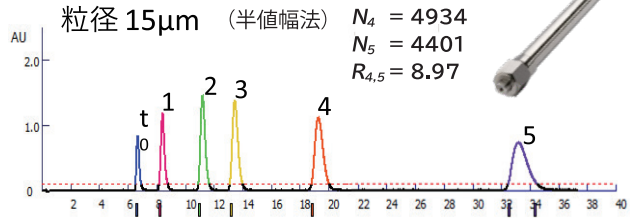
特長

- ・ 中高圧ともにPurif-Pack®シリーズと同質のゲルを採用
- ・ 各メソッドトランスファーが容易

低コスト、高負荷、粗分け → 中圧



他社比較 → 高圧



[分取条件]

装置: Purif®-Rp2
 検出器: UV254 nm (中圧分取 光路長 0.2mm)
 UV254 nm (高圧分取 光路長 3.0mm)
 カラム: Purif-Pack® SI25 SIZE60
 Purif-Pack® SIL-1
 移動相: ヘキサン/酢酸エチル(85/15)

流量: 20 mL/min (Purif-Pack® SI25 SIZE60)
 10 mL/min (Purif-Pack® SIL-1)
 サンプル: t0.トルエン
 1~5.フタル酸エステル類 5種
 注入量: 300 μ L (313mg,Purif-Pack®)
 30 μ L (313mg,SIL-1)

溶出パターンは同じになるので
 目的に合わせて運用可能

ゲル種	商品コード	品名(カラムサイズ: mm) 長さ × 内径	入数	希望小売価格 (税別)
-----	-------	---------------------------	----	----------------

◆Purif-Pack®

SIL 15 μ m	CAP06100	SIL-1 (250 × 20)	1	¥160,000
	CAP06101	SIL-2 (250 × 28)	1	¥398,000
	CAP06102	SIL-3 (250 × 52.7)	1	¥554,000

◆SCI-PACKシリーズ ※2・3

ODS 5 μ m	LCC-11731-179	ODS 5 μ m 250 × 4.6	1	¥59,000
	LCC-11731-216	ODS 5 μ m 250 × 10.0	1	¥160,000
	LCC-11731-230	ODS 5 μ m 250 × 20.0	1	¥298,000
ODS 10 μ m	LCC-11741-179	ODS 10 μ m 250 × 4.6	1	¥50,000
	LCC-11741-216	ODS 10 μ m 250 × 10.0	1	¥114,000
	LCC-11741-230	ODS 10 μ m 250 × 20.0	1	¥216,000
	LCC-11741-251	ODS 10 μ m 250 × 30.0	1	¥598,000
	LCC-11741-209	ODS 10 μ m 20 × 10 (G)※1	1	¥68,000
	LCC-11741-223	ODS 10 μ m 20 × 20 (G)※1	1	¥128,000

◆SCI-PACK ODS-AQシリーズ ※2・3

ODS 5 μ m	LCC-11831-179	ODS-AQ 5 μ m 250 × 4.6	1	¥65,000
	LCC-11831-216	ODS-AQ 5 μ m 250 × 10.0	1	¥175,000
	LCC-11831-230	ODS-AQ 5 μ m 250 × 20.0	1	¥340,000
ODS 10 μ m	LCC-11831-209	ODS-AQ 5 μ m 20 × 10 (G)※1	1	¥75,000
	LCC-11831-223	ODS-AQ 5 μ m 20 × 20 (G)※1	1	¥113,000

※1 Gは、ガードカラムです。

※2 SCI-PACKは、信和化工株式会社との共同開発品となります。

※3 ODSのバルクゲルをご所望の際は、お問い合わせください。

※仕様およびデザインは、改良のため予告なく変更される場合がございます。

アプリケーションは
 こちら >>>>>>>>



製品に関するお問い合わせは…

SHOKO SCIENCE 昭光サイエンス株式会社

東日本営業所: 〒225-0012 横浜市青葉区あざみ野南1-3-3 TEL.045-913-6688 FAX.045-913-5802
 西日本営業所: 〒530-0003 大阪市北区堂島 2-2-2 TEL.06-6450-0329 FAX.06-6450-0297
 名古屋営業所: 〒450-6323 名古屋市中村区名駅 1-1-1 TEL.052-589-3570 FAX.06-6450-0297
 福岡営業所: 〒810-0001 福岡市中央区天神 4-1-1 TEL.092-753-9957 FAX.06-6450-0297
 横浜事業所: 〒225-0012 横浜市青葉区あざみ野南1-3-3 TEL.045-913-6688 FAX.045-913-5802
 埼玉事業所: 〒345-0023 埼玉県北葛飾郡杉戸町本郷4-7-3 TEL.0480-35-2915 FAX.0480-35-2930
 本社: 〒225-0012 横浜市青葉区あざみ野南1-3-3 TEL.045-913-5808 FAX.045-913-5802

カスタマーサポートセンターのご案内

製品のお問い合わせ、技術的な
 ご質問など分析に関するお悩みは
 こちらまでお気軽にご連絡ください。



TEL: 045-913-6689

E-mail: info@shoko-sc.co.jp
 受付時間: 10時~17時(時間外:12時~13時)
 ※土日、祝祭日、年末年始を除く

URL <https://www.shoko-sc.co.jp>

E-mail info@shoko-sc.co.jp

PuCa9.0-2302-1000-PP①