

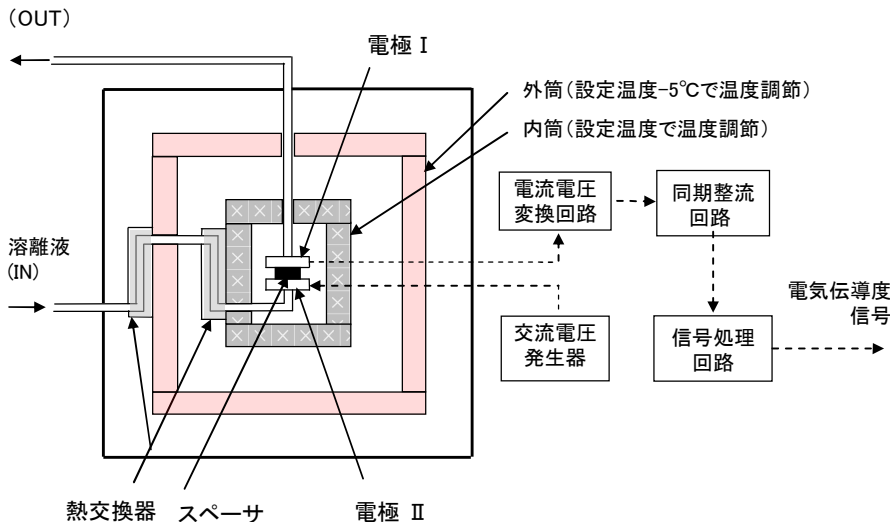
電気伝導度検出器 Shodex CD-200



<特長>

- ・本体内蔵型の二重温調セルの採用により、高感度測定が可能
- ・測定範囲が広く、サプレッサ方式、ノンサプレッサ方式に関わらず、イオンクロマトグラフ用検出器として使用可能

■電気伝導度検出器の測定原理



<仕様>

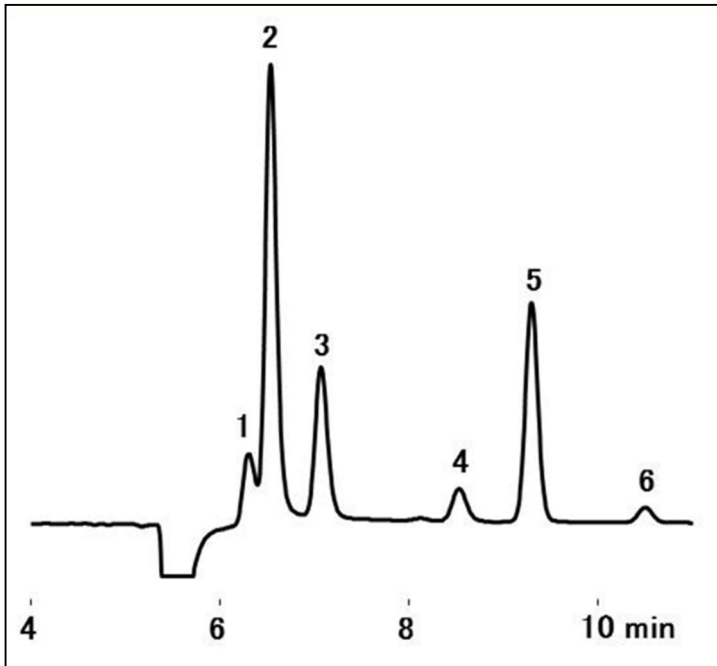
・測定範囲 0~600mS/m
・レスポンス 0、0.1、0.25、1、1.5、2、3、6 sec
・温度調節 OFF、30~50℃(1℃ステップ)
・通信機能 USB
・セル容量 2.5μL
・セル耐圧 1MPa
・希望小売価格(税抜) 800,000円

製造・販売元

SHOKO SCIENCE 昭光サイエンス株式会社

東日本営業所：〒225-0012 横浜市青葉区あざみ野南1-3-3 TEL. 045-913-6688 FAX. 045-913-5802
 西日本営業所：〒530-0003 大阪市北区堂島2-2-2 TEL. 06-6450-0329 FAX. 06-6450-0297
 名古屋営業所：〒450-6323 名古屋市中村区名駅1-1-1 TEL. 052-589-3570 FAX. 06-6450-0297
 福岡営業所：〒810-0001 福岡市中央区天神4-1-1 TEL. 092-753-9957 FAX. 06-6450-0297
 横浜事業所：〒225-0012 横浜市青葉区あざみ野南1-3-3 TEL. 045-913-6688 FAX. 045-913-5802
 埼玉事業所：〒345-0023 埼玉県北葛飾郡杉戸町本郷473-3 TEL. 0480-35-2915 FAX. 0480-35-2930
 本社：〒225-0012 横浜市青葉区あざみ野南1-3-3 TEL. 045-913-5808 FAX. 045-913-5802

標準有機酸の高感度分析例



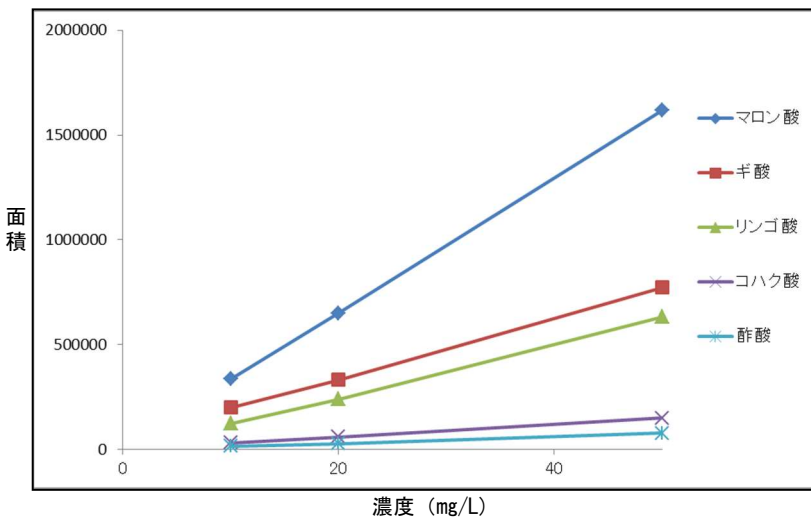
Sample : 10 μ L, 10mg/L each

1. クエン酸
2. マロン酸
3. リンゴ酸
4. コハク酸
5. ギ酸
6. 酢酸

※主な有機酸の検出限界は有機酸の種類によりますが、およそ0.1-2mg/Lです。

Column : Shodex RSpak KC-G
(6.0mmI.D. x 50mm)
+ KC-811 (8.0mmI.D. x 300mm)
Eluent : 1mM HClO₄ aq.
Flow rate : 1.0mL/min
Detector : Non-suppressed conductivity
Column temp : 40°C

検量線



※主な有機酸の検量線は、10-50mg/Lの低濃度においても良好な直線性を示します。

マロン酸 : 0.999
ギ酸 : 0.992
リンゴ酸 : 0.992
コハク酸 : 0.998
酢酸 : 0.994

有機酸分析用カラム

製品名	理論段数	官能基	粒径 (μ m)	サイズ (mm) 内径 × 長さ	出荷時 封入液	希望小売価格	製品コード
	(TP/本)					税抜 (円)	
RSpak KC-811	17,000以上	スルホ基	6	8.0 × 300	H ₂ O	250,000	F6378030
RSpak KC-811 6E	13,000以上	スルホ基	6	6.0 × 250	H ₂ O	250,000	F6378033
RSpak KC-G	(ガードカラム)	スルホ基	10	6.0 × 50	H ₂ O	50,000	F6700030
RSpak KC-LG	(ガードカラム)	スルホ基	13	8.0 × 50	H ₂ O	50,000	F6700010

充てん剤基材: スチレンジビニルベンゼン共重合体

※夾雑成分が多い試料にはKC-LGを、少ない試料にはKC-Gをガードカラムとしてご使用ください。