

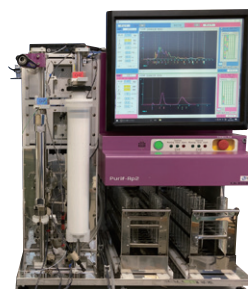
ODSカラムを用いた効率的な分取精製 オメガ3脂肪酸とアミノ酸の分取例

- ・分取HPLCカラム用に2種類（SIL、ODS）
- ・今回紹介する SCI-PACK(ODS) は、
基材の特性が平均的であるため、
ODS分取のファーストチョイスに最適です。

今回用いたシステム▶

高中压兼用型分取装置

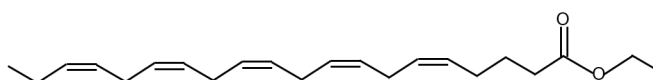
Purif®-Rp2



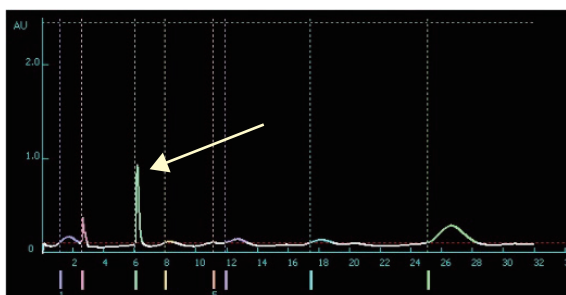
オメガ3脂肪酸分取例

EPA 製剤（エイコサペンタエン酸エチル）の副成分分取

エイコサペンタエン酸エチル

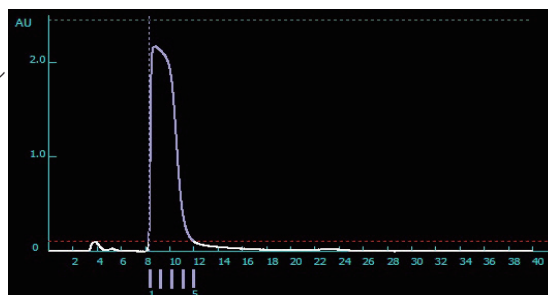


▶ HPLC 分取



Sample : 製剤のカプセルからオイルを取り出しIPAに溶解
Column : SCI-PACK ODS 5 μ m (250 mm x 10 mm)
Flow rate : 5 mL/min
Eluent : Methanol 100%
Injection Vol. : 100 μ L

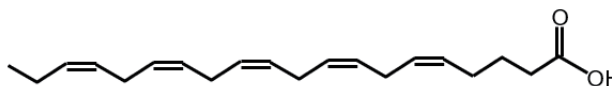
▶フラッシュ分取



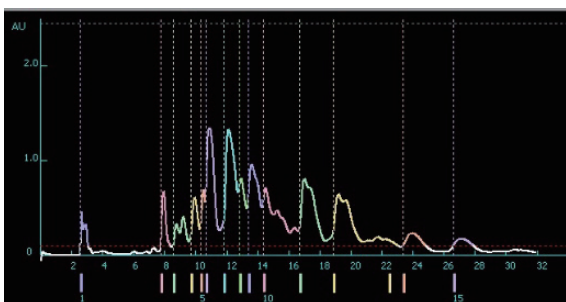
Sample : 製剤のカプセルからオイルを取り出し IPA に溶解
Column : Purif-Pack® ODS SIZE-60
Flow rate : 20 mL/min
Eluent : Methanol 100%
Injection Vol : 1000 μ L

魚油カプセル（食用）からの成分分取例

エイコサペンタエン酸

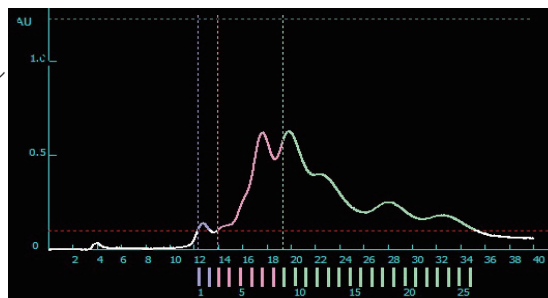


▶ HPLC 分取



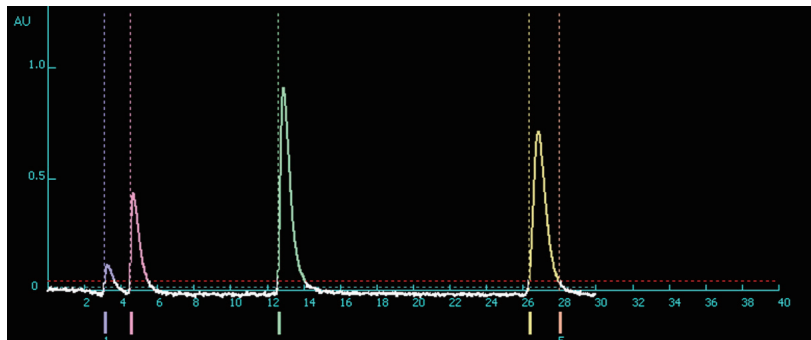
Sample : オイル内包のカプセルからオイルを取り出しIPAで溶解
Column : SCI-PACK ODS 5 μ m (250 mm x 10 mm)
Flow rate : 5 mL/min
Eluent : Methanol 100%
Injection Vol. : 100 μ L

▶フラッシュ分取



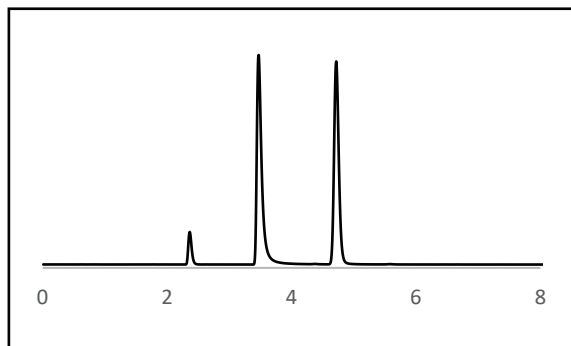
Sample : 製剤のカプセルからオイルを取り出し IPA に溶解
Column : Purif-Pack® ODS SIZE-60
Flow rate : 20 mL/min
Eluent : Methanol 100%
Injection Vol : 1000 μ L

アミノ酸の分取例（水リッチ条件）



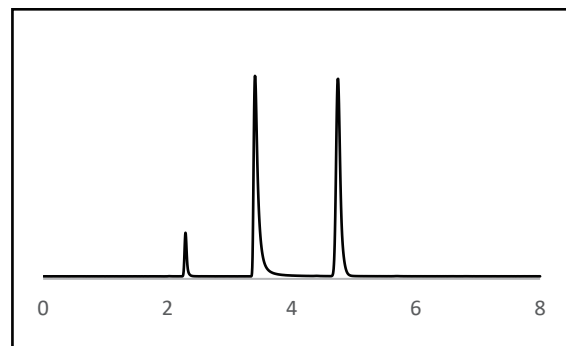
Sample : 1. Alanine 50 mg/mL
2. Methionine 10 mg/mL
3. Phenylalanine 5 mg/mL
4. Tryptophan 2 mg/mL
Column : SCI-PACK ODS 5 μ m
(250 mm x 10 mm)
Flow rate : 5 mL/min
Eluent : 5% methanol in 20mM KH_2PO_4
Injection Vol. : 10 μ L

スケールアップ移行例（酸・塩基性物質）



column : SCI-PACK ODS 5 μ m
(250 mm x 4.6 mm)
Eluent : $\text{CH}_3\text{CN}/\text{H}_2\text{O}$ (50/50)
Flow rate : 1 mL/min
Injection Volume : 5 μ L
Sample : 1. Uracil 2. Pyridine 3. Phenol

流速 : 断面積比
4.275 倍
負荷量 : 容積比
5 倍



column : SCI-PACK ODS 5 μ m
(250 mm x 10 mm)
Eluent : $\text{CH}_3\text{CN}/\text{H}_2\text{O}$ (50/50)
Flow rate : 4.725 mL/min
Injection Volume : 25 μ L
Sample : 1. Uracil 2. Pyridine 3. Phenol

New

【シリカ系HPLC分取カラム】

ゲル種	商品コード	品名 (カラムサイズ:mm)	入り数/箱	希望小売価格 税別(円)
Purif-Pack® (HPLC用)				
SIL15 μ m	CAPO6100	SIL-1 (250x20.0)	1	160,000
	CAPO6101	SIL-2 (250x28.0)	1	398,000
	CAPO6102	SIL-3 (250x52.7)	1	554,000

SCI-PACK*

ODS 5 μ m	LCC-11731-179	ODS 5um 250x4.6	1	59,000
	LCC-11731-216	ODS 5um 250x10.0	1	160,000
	LCC-11731-230	ODS 5um 250x20.0	1	298,000
ODS 10 μ m	LCC-11741-179	ODS 10um 250x4.6	1	50,000
	LCC-11741-216	ODS 10um 250x10.0	1	114,000
	LCC-11741-230	ODS 10um 250x20.0	1	216,000
	LCC-11741-251	ODS 10um 250x30.0	1	598,000

* SCI-PACK は信和化工株式会社との共同開発品となります。
* ODS のバリエーションをご希望の際はお問い合わせください。

～ カスタマーサポートセンターのご案内 ～

製品のお問合せ、技術的なご質問など、分析のお悩み相談を
お受けしております。お気軽にご連絡ください。

TEL : 045-913-6689

E-mail : info@shoko-sc.co.jp

受付時間 : 10時～17時（時間外 : 12時～13時）

※土日、祝祭日、年末年始を除く



E-mail会員募集中

ホームページ>お問合せ>

「総合お問い合わせフォーム」よりお申し込みください。



SHOKO 昭光サイエンス株式会社

東日本営業所 : 〒225-0012 横浜市青葉区あざみ野南1-3-3 TEL.045-913-6688 FAX.045-913-5802

西日本営業所 : 〒530-0005 大阪市北区中之島3-3-3 TEL.06-7670-0976 FAX.06-7670-0982

横浜事業所 : 〒225-0012 横浜市青葉区あざみ野南1-3-3 TEL.045-913-6688 FAX.045-913-5802

埼玉事業所 : 〒345-0023 埼玉県北葛飾郡杉戸町本郷4-7-3 TEL.0480-35-2915 FAX.0480-35-2930

本社 : 〒225-0012 横浜市青葉区あざみ野南1-3-3 TEL.045-913-5808 FAX.045-913-5802

URL <https://www.shoko-sc.co.jp>

E-mail info@shoko-sc.co.jp