

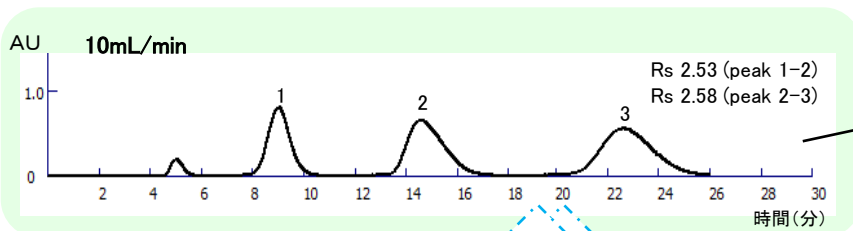
球状シリカゲルカートリッジカラム

“Purif-Pack®”

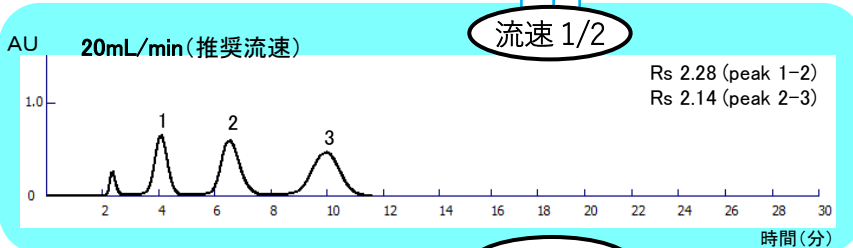
作業時間の短縮 ～高流速での分取～

Purif-Pack®は圧力損失が小さいため、高流速でも運用できます。コンディショニングの高流速による短時間化だけではなく、分取時の高速化も可能です。

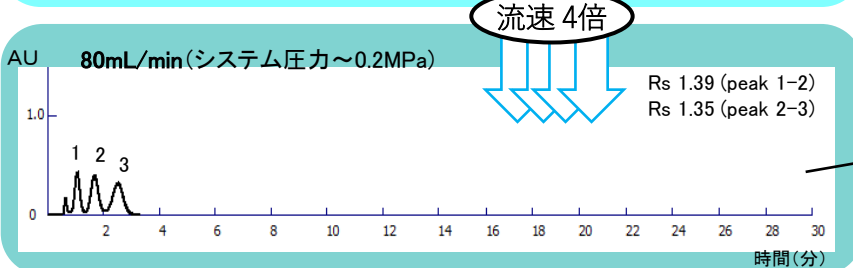
Purif-Pack® SI50μm-SIZE60 「流速による分離の変化」



分離度が10～20 %Up↑
(20mL/min 比較)



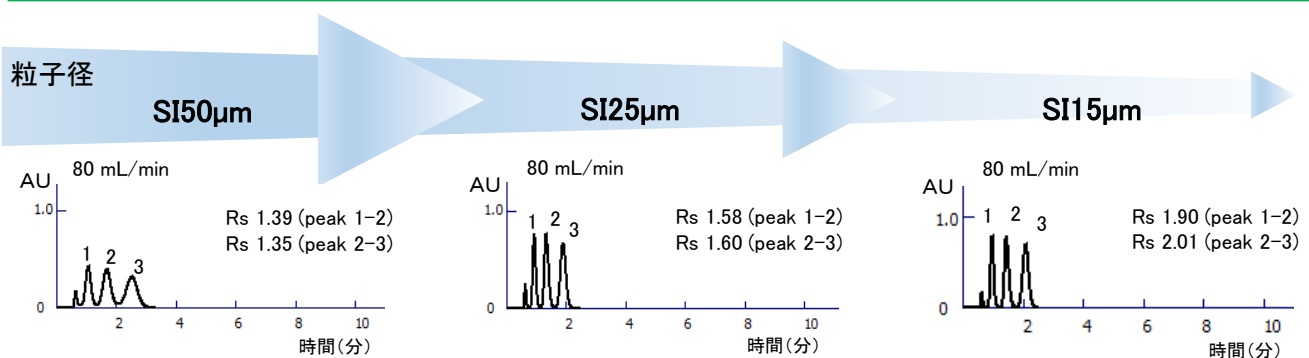
分取流速を上げることで、
分取時間が短縮されます。



流速4倍で、8分間の短縮！
(20mL/min 比較)

※1 UV検出器のピーク面積は、流速と反比例になります。各サンプルの量は変わりません。
※2 Purif®分取精製装置使用時のデータです。

Purif-Pack® 「粒子径の比較」

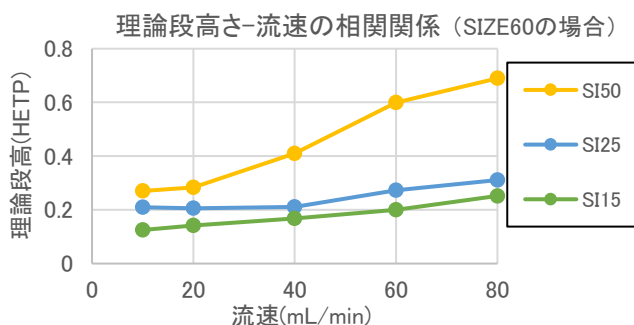


高流速80 mL/min の条件で、さらに分離能を上げたい場合、
または、短時間での分取は **SI25μmカラム、SI15μmカラム** が
有効です。

【分取条件】

カラム：SI50μm-SIZE60, SI25μm-SIZE60, SI15μm-SIZE60
移動相：ヘキサン/酢酸エチル (85/15)
サンプル：t0トルエン50 μL
1. フタル酸ジブチル100 μL 2. フタル酸ジエチル100 μL
3. フタル酸ジメチル100 μL
注入量：350 μL
検出：UV254 nm

Purif-Pack® 作業時間短縮のTips

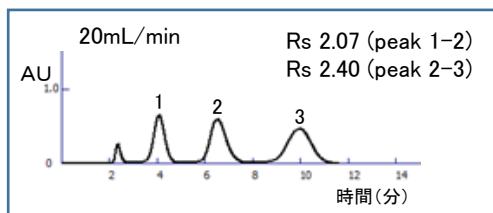


流速10~20mL/min時の理論段数が最も高いですが、流速80mL/minでも運用可能です。

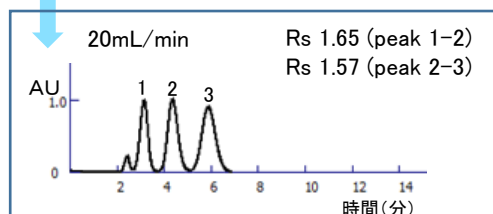
粒径	高流速	作業時間短縮	高流速時分離	コスト
50	◎	◎	△	◎
25	◎	◎	○	○
15	○	◎	◎	△

SI50μm-SIZE60を用いた時間短縮

流速20mL/min：極性溶媒の比率を上げる↑



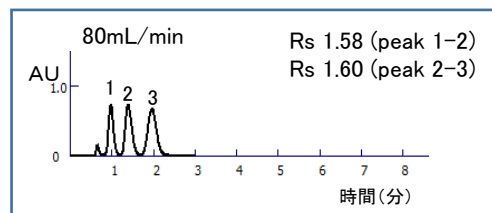
溶媒比率の変更 (酢酸エチルの比率を15%Up)



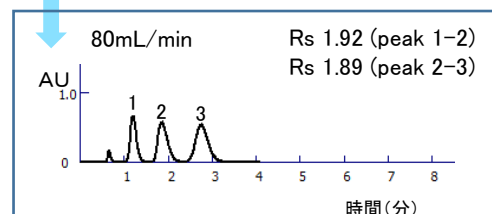
時間短縮と溶媒量削減が可能です。
(4.5分間短縮) (90mL削減)

SI25μm-SIZE60を用いた分離向上

高流速の80mL/min：極性溶媒の比率を下げる↓



溶媒比率の変更 (酢酸エチルの比率を5%Down)



分離度を良くすることができます。



E-mail会員募集中 キャンペーンなどのおトクな情報や、新製品、新応用例、展示会情報をお届けします。

ホームページ>お問合せ>「総合お問い合わせフォーム」(<https://www.shoko-sc.co.jp/cgi-bin/inquiry/form.cgi?h=web>)

または、E-mail : info@shoko-sc.co.jp より、お申し込みください。

SHOKO 昭光サイエンス株式会社

東日本営業所：〒225-0012 横浜市青葉区あざみ野南1-3-3 TEL.045-913-6688 FAX.045-913-5802
西日本営業所：〒530-0005 大阪市北区中之島3-3-3 TEL.06-7670-0976 FAX.06-7670-0982
横浜事業所：〒225-0012 横浜市青葉区あざみ野南1-3-3 TEL.045-913-6688 FAX.045-913-5802
埼玉事業所：〒345-0023 埼玉県北葛飾郡杉戸町本郷4-7-3 TEL.0480-35-2915 FAX.0480-35-2930
本社：〒225-0012 横浜市青葉区あざみ野南1-3-3 TEL.045-913-5808 FAX.045-913-5802

URL <https://www.shoko-sc.co.jp> E-mail info@shoko-sc.co.jp

技術相談など お気軽にお問合せください。
カスタマーサポート：TEL.045-913-6689 FAX.045-913-5802
E-mail. info_purif@shoko-sc.co.jp