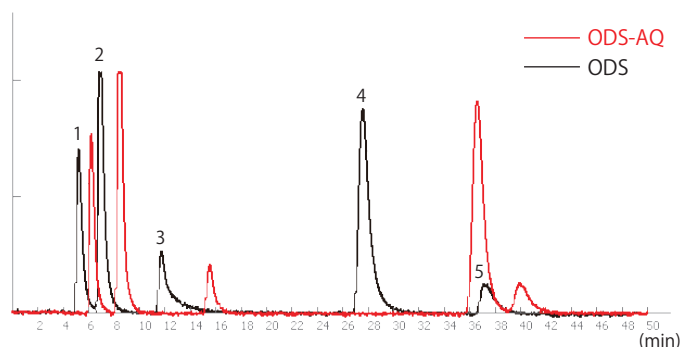


水系・有機系移動相の分取例(分配吸着・SEC)

(核酸塩基・蜂蜜・ゴム成分の分取例)

昭光サイエンスでは様々な分離モードで分取できるカラムを提供致します
分配吸着(SI, ODS他)、サイズ排除、HILIC、リサイクル分取

水 100% の移動相条件下での分取例 (ODS-AQ) ・ 核酸塩基の分取例



[分取条件]

カラム: SCI-PACK ODS(黒)、AQ(赤)

移動相: 20 mM リン酸緩衝液(pH7.0)

サンプル: 1. シトシン 2. ウラシル 3. グアニン
4. チミン 5. アデニン

注入量: 10 μ L

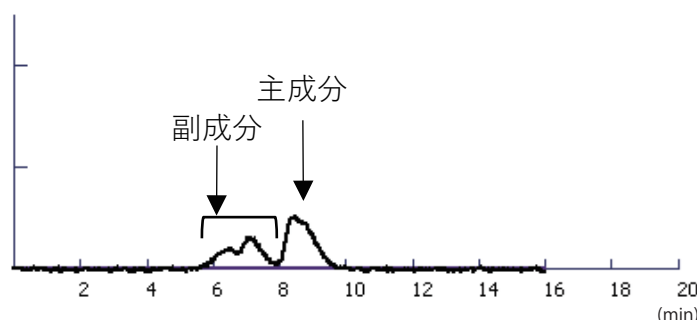
装置: Purif®-Rp2

検出器: UV (254 nm)

流速: 1.0 mL/min

溶媒で結晶化しやすいサンプルや
水抽出したサンプルに有効です

水 100% の分取例 (SEC + 配位子交換) ・ 異性化糖を含む蜂蜜内の不純物分取例



[分取条件]

カラム: SUGAR KS-801 (80°C)

移動相: 水

サンプル: 異性化糖入り蜂蜜 10 mg/mL

注入量: 20 μ L

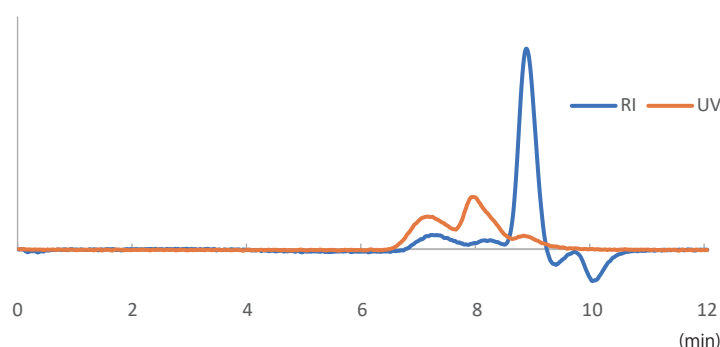
装置: Purif®-Rp2

検出器: RI

流速: 1.0 mL/min

分配吸着で分離が困難なサンプルでは
異なる分離モードが有効です

GPC モードでの分取例 ・ ゴム浸漬液成分の分取例



[分取条件]

カラム: GPC KF-806M

移動相: クロロホルム

サンプル: 市販の輪ゴムにクロロホルムを
浸漬したもの

注入量: 200 μ L

装置: Purif®-Rp2

検出器: RI, UV (254nm)

流速: 1.5 mL/min

分子量分布が大きいサンプルの分取は
Mix カラムが有効です

分取カラム
総合カタログは
こちら



ODS分取カラムの
リーフレットは
こちら



お問合せは
こちら

