

2chパラレル中圧分取精製装置

# “Purif<sup>®</sup>-aios” 芍薬に含まれる有効成分の分取

簡便+低コスト+短時間 ～カートリッジカラムのメリット～



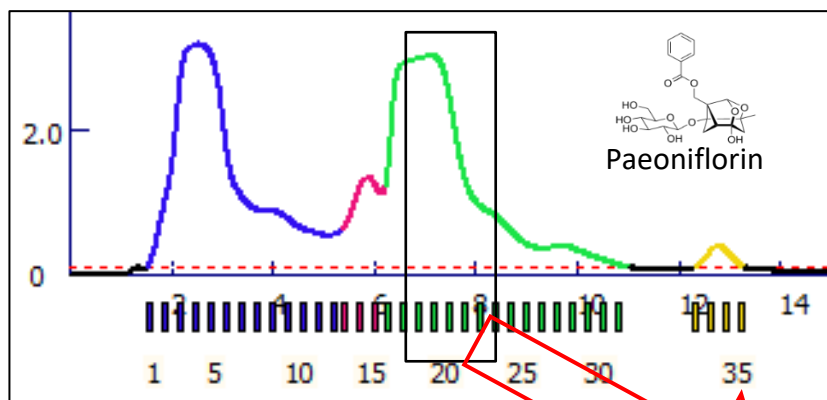
芍薬はボタン科シャクヤクの根を乾燥させた生薬で、ペオニフロリンやアルビフロリンなどの薬効成分が含まれ、鎮痛・鎮痙（ちんつう・ちんけい）、緩和作用などに効果があります。  
今回は、2chパラレル中圧分取精製装置 [Purif<sup>®</sup>-aios](#) を用いた「芍薬に含まれる有効成分の分取」について、ご紹介します。

## 操作手順

- 1, 芍薬粉末40gを50%エタノール(150mL)で懸濁し、加温抽出。
- 2, 抽出液を20mLまで濃縮し、メタノールを6mL添加したものを分取サンプルとした。

■ 抽出後のサンプルが高粘度で、夾雑物が多い場合、[StarGelシリーズ（ポリマーゲル充填カートリッジカラム）](#)を利用した一次処理をお勧めいたします。

## 芍薬に含まれる有効成分の分取例



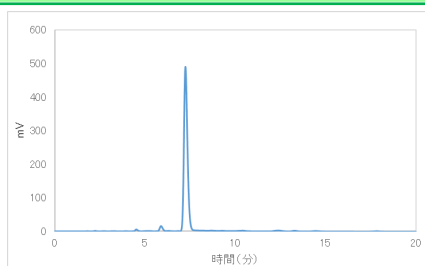
パウダーから抽出した溶液は不溶物や夾雑物が多く、HPLC用分取カラムへの直接導入はためらわれますが、[カートリッジカラム](#)を使うことで、**簡便+低コスト+短時間**で効率よくサンプルを得ることができます！

### 【分取条件】

装置：Purif<sup>®</sup>-aios（中圧）  
カラム：Purif-Pack<sup>®</sup> ODS 50 μm-SIZE200  
移動相：(A) 30% CH<sub>3</sub>OH水溶液 (B) CH<sub>3</sub>OH  
(B%) 0% (2 min), 0%–100% (15 min), 100% (3 min)  
流量：60 mL/min  
検出：UV232 nm

フラクションNo. 17-21（分画容量90mL）

## 回収量測定（HPLC）



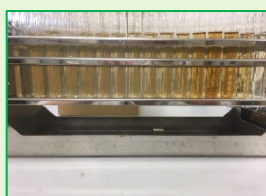
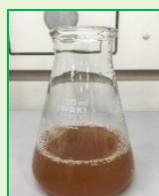
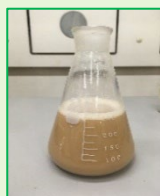
### 【分析条件】

カラム：Shodex C18M 4D  
移動相：A)CH<sub>3</sub>CN B)H<sub>2</sub>O C)リン酸  
A/B/C=150/850/1, v/v/v  
流速：1.1 mL/min  
検出：UV (232 nm)  
カラム温度：室温  
注入量：10μL

**230.9mgを回収**

## ～トータル 約3時間～

- 1, 30min 溶出
- 2, 約110min 不溶物除去・濃縮
- 3, 20min 中圧精製
- 4, 20min HPLC検定



2chパラレル中圧分取精製装置

## Purif<sup>®</sup>-aios

**簡単**

- 溶媒、カラム交換が簡単
- ソフトウェアは直感的操作が可能

**低コスト**

- カートリッジカラムが使える
- 低グレードの溶媒も使用可能

**短時間**

- オープンカラムと比べて、高流速
- 分画も自動で



多数のアプリケーションを  
掲載しております。

ホームページをご利用ください。

<https://www.shoko-sc.co.jp>



**E-mail会員募集中** キャンペーンなどおトクな情報や、新製品、新応用例、展示会情報をお届けします。

ホームページ>お問合せ>「総合お問い合わせフォーム」(<https://www.shoko-sc.co.jp/cgi-bin/inquiry/form.cgi?h=web>)

または、E-mail : [info@shoko-sc.co.jp](mailto:info@shoko-sc.co.jp) より、お申し込みください。



**SHOKO SCIENCE 昭光サイエンス株式会社**

東日本営業所：〒225-0012 横浜市青葉区あざみ野南1-3-3 TEL.045-913-6688 FAX.045-913-5802

西日本営業所：〒530-0005 大阪市北区中之島3-3-3 TEL.06-7670-0976 FAX.06-7670-0982

横浜事業所：〒225-0012 横浜市青葉区あざみ野南1-3-3 TEL.045-913-6688 FAX.045-913-5802

埼玉事業所：〒345-0023 埼玉県北葛飾郡杉戸町本郷4-7-3 TEL.0480-35-2915 FAX.0480-35-2930

本社：〒225-0012 横浜市青葉区あざみ野南1-3-3 TEL.045-913-5808 FAX.045-913-5802

URL <https://www.shoko-sc.co.jp>

E-mail [info@shoko-sc.co.jp](mailto:info@shoko-sc.co.jp)



**技術相談など お気軽にお問合せください。**

カスタマーサポート：TEL.045-913-6689 FAX.045-913-5802

E-mail. [info\\_purif@shoko-sc.co.jp](mailto:info_purif@shoko-sc.co.jp)