

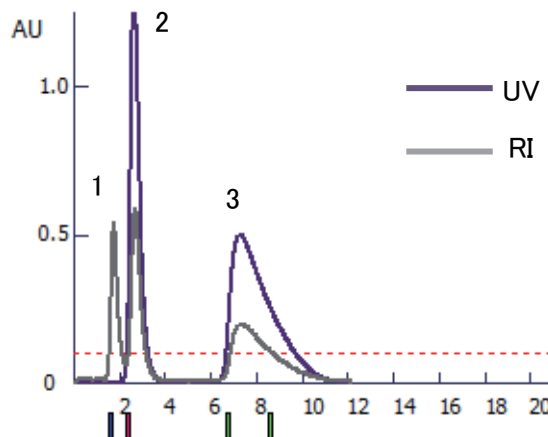
フラッシュクロマトグラフィー用RI検出器 ～UV吸収のないサンプルの分取～

近年、フラッシュクロマトグラフィーシステムやカラムの性能の向上により、様々なサンプル分取のニーズが高まっています。その中には UV 吸収を持たないサンプルも含まれています。示差屈折率検出器 (RID) は、比較のお求めやすい価格で搭載可能で、多様なサンプルを検出します。今回は Purif® シリーズに RID を接続した分取例をご紹介します。

【分取例①中圧分取】

【分取条件】

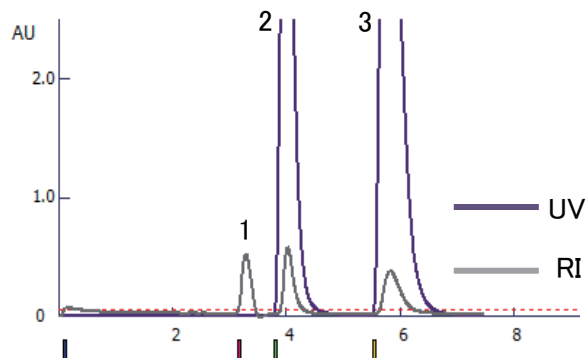
装置：Purif®-aios
検出器：RI 502
カラム：Purif-Pack® ODS50-SIZE20
移動相：水 / メタノール (80/20)
流量：10mL/min
サンプル：グルコース 7mg/mL (1), ニコチンアミド 7mg/mL (2)
カフェイン 7mg/mL (3)
注入量：2mL
検出：UV254nm, RI-502(40°C)



【分取例②高圧分取】

【分取条件】

装置：Purif®-Rp2 (高圧)
検出器：RI 502
カラム：ステンレスカラム ODS10μm size(20mm I.D. x 100mm)
移動相：水 / メタノール (60/40)
流量：10mL/min
サンプル：グルコース 50mg/mL (1), ニコチンアミド 50mg/mL (2),
カフェイン 50mg/mL (3)
注入量：100μL
検出：UV254nm, RI-502(40°C)



■RI-502 接続時推奨仕様

フローセル	2chamber type
ノイズ	25nRIU
セルボリューム	8uL
対応流速	1-25mL ※運用上の仕様です。
背圧	50kPa まで
サイズ、重量	260W x 420D x 165H (mm) 12.5 Kg

- ・ Purif® シリーズと RI-500 シリーズの接続は配管をスプリットせずに分取できるので、サンプルロスがありません。
- ・ Purif® シリーズは低脈流ポンプを採用しているので低ノイズでの分取が可能です。
- ・ 分取流速は RI-502 の仕様に準じます。

～ カスタマーサポートセンターのご案内 ～

製品のお問合せ、技術的なご質問など、分析のお悩み相談をお受けしております。お気軽にご連絡ください。

TEL : 045-913-6689

E-mail : info@shoko-sc.co.jp

受付時間：10時～17時（時間外：12時～13時）

※土日、祝祭日、年末年始を除く



SHOKO SCIENCE 昭光サイエンス株式会社

東日本営業所：〒225-0012 横浜市青葉区あざみ野南1-3-3 TEL.045-913-6688 FAX.045-913-5802

西日本営業所：〒530-0005 大阪市北区中之島3-3-3 TEL.06-7670-0976 FAX.06-7670-0982

横浜事業所：〒225-0012 横浜市青葉区あざみ野南1-3-3 TEL.045-913-6688 FAX.045-913-5802

埼玉事業所：〒345-0023 埼玉県北葛飾郡杉戸町本郷4-7-3 TEL.0480-35-2915 FAX.0480-35-2930

本社：〒225-0012 横浜市青葉区あざみ野南1-3-3 TEL.045-913-5808 FAX.045-913-5802

URL <https://www.shoko-sc.co.jp>

E-mail info@shoko-sc.co.jp

※掲載データはカラムの状態や使用条件により変化する場合がございます。

PuTe3.3-2511-D