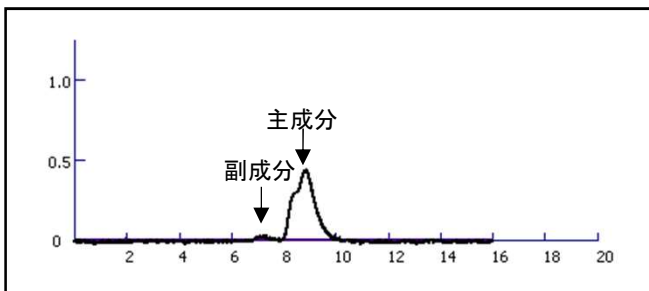


高中圧分取精製装置 Purif®-Rp2を用いた 市販の蜂蜜に含まれる副成分の分取

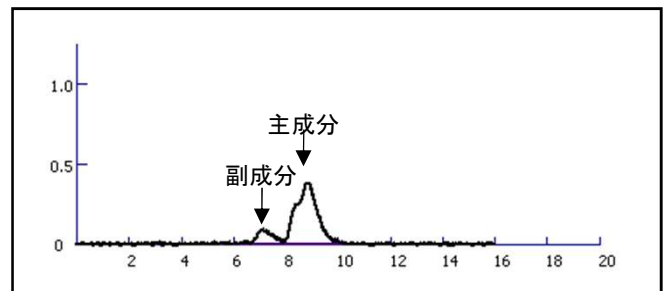
蜂蜜に含まれる糖類はグルコースとフラクトースが主成分であり、その他少量の糖類を副成分として含みます。副成分が多い場合蜂蜜由来外の糖の混入などが疑われます。
Purif®とShodex® RI検出器を用いることでハチミツに含まれる糖類を簡便に分取することが可能です。

Purif®-Rp2は、様々なカラムや検出器を用いて分取可能です。

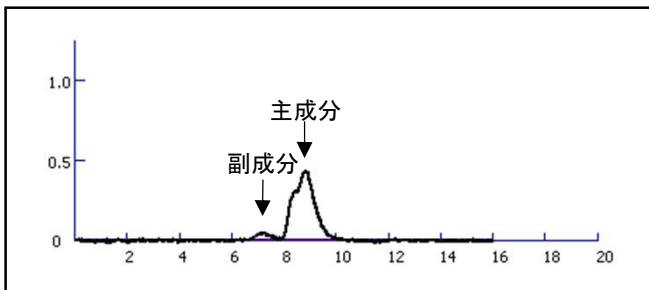
A社蜂蜜
(中国産)



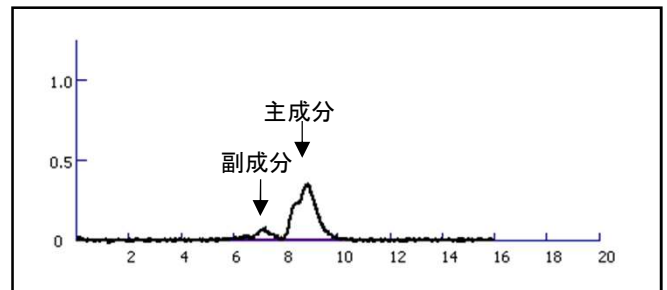
D社蜂蜜
(台湾産)



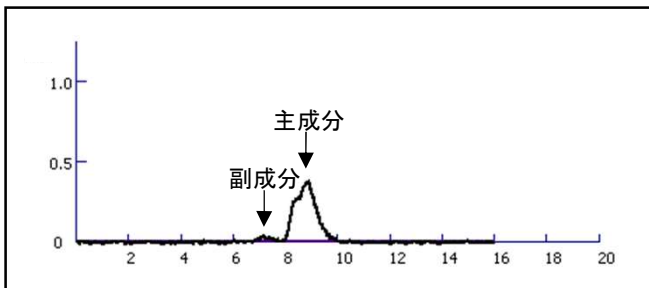
B社蜂蜜
(中国, アルゼンチン産)



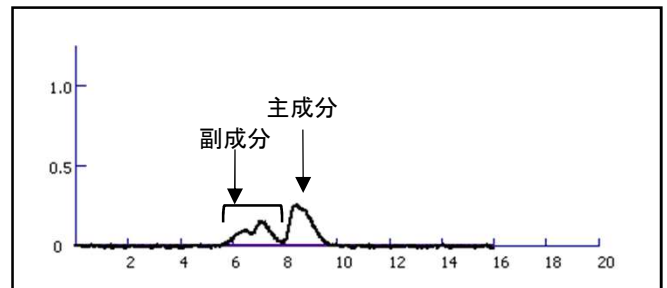
E社蜂蜜
(国産)



C社蜂蜜
(カナダ産)

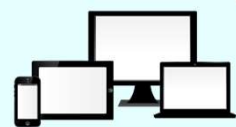
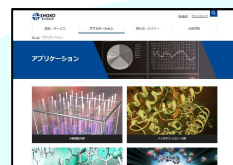


F社イソマルトオリゴ糖入り蜂蜜



【分取条件】

- 装置 : Purif®-Rp2
- 検出器 : Shodex®-RI 501
- カラム : Shodex® SUGAR KS-801 (80 °C)
- 移動相 : 水
- 流量 : 1.0 mL/min
- 濃度 : 蜂蜜 10 mg/mL
- 注入量 : 50 μL



多数のアプリケーションを公開しております。
ホームページをご利用ください。
※右記QRコードからアクセスいただけます。



<https://www.shoko-science.jp/>

Purif®-Rp2

高圧 & 中圧分取装置のメリット



分取で困っていませんか？
 「サンプル濃度が様々」「異なるカラムを試したい」
 「様々な溶媒を使いたい」「スケールアップしたい」
 「UV以外の検出器を使いたい」…など

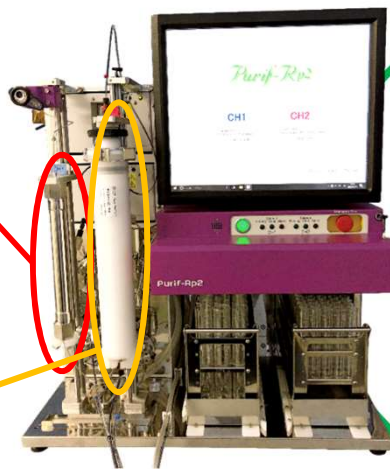
Purif®-Rp2なら1台で全て解決！

◆ 2chを同一ソフトで同時運用可能

◆ コンパクトな設計

◆ 各種検出器に接続可能
 様々な分取に対応

- 高圧**
- ・高分離分取
 - ・高純度分取
 - ・高感度セル搭載
- 中圧**
- ・スケールアップ
 - ・コストダウン
 - ・分取セル搭載
 - ・簡便な操作



- ・ Shodex® RIシリーズ
- ・ Shodex® CD-200
- ・ ELSD など

～ カスタマーサポートセンターのご案内 ～

製品のお問合せ、技術的なご質問など、分析のお悩み相談をお受けしております。お気軽にご連絡ください。

TEL : 045-913-6689

E-mail : info@shoko-sc.co.jp

受付時間 : 10時～17時 (時間外 : 12時～13時)

※土日、祝祭日、年末年始を除く



SHOKO SCIENCE 昭光サイエンス株式会社

東日本営業所 : 〒105-8432 東京都港区芝公園 2-4-1 TEL.03-3459-5104 FAX.03-3459-5081

西日本営業所 : 〒530-0003 大阪市北区堂島 2-2-2 TEL.06-6450-0329 FAX.06-6450-0297

名古屋営業所 : 〒450-6323 名古屋市中村区名駅 1-1-1 TEL.052-589-3570 FAX.06-6450-0297

福岡営業所 : 〒810-0001 福岡市中央区天神 4-1-1 TEL.092-753-9957 FAX.06-6450-0297

横浜事業所 : 〒225-0012 横浜市青葉区あざみ野南 1-3-3 TEL.045-913-6688 FAX.045-913-5802

埼玉事業所 : 〒345-0023 埼玉県北葛飾郡杉戸町本郷 473-3 TEL.0480-35-2915 FAX.0480-35-2930

本社 : 〒225-0012 横浜市青葉区あざみ野南 1-3-3 TEL.045-913-5808 FAX.045-913-5802

URL <https://www.shoko-sc.co.jp>

E-mail info@shoko-sc.co.jp

E-mail会員募集中

ホームページ>お問合せ>

総合お問い合わせフォームよりお申し込みください。

<https://www.shoko-sc.co.jp>

