

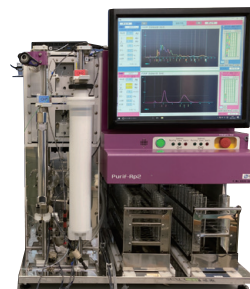
ODSカラムを用いた効率的な分取精製

オメガ3脂肪酸とアミノ酸の分取例

- ・分取HPLCカラム用に2種類 (SIL、ODS)
- ・今回紹介する SCI-PACK(ODS) は、
基材の特性が平均的であるため、
ODS分取のファーストチョイスに最適です。

今回用いたシステム▶

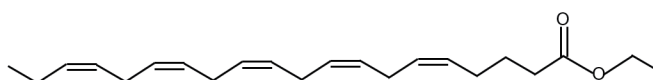
高中圧兼用型分取装置
Purif®-Rp2



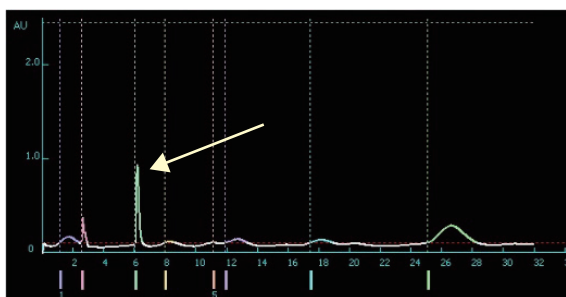
オメガ3脂肪酸分取例

EPA 製剤 (エイコサペンタエン酸エチル) の副成分分取

エイコサペンタエン酸エチル

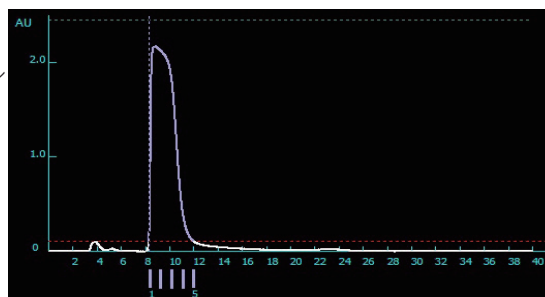


▶ HPLC 分取



粗分け
コストダウン
→
←
精密分取

▶ フラッシュ分取

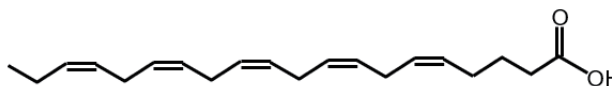


Sample : 製剤のカプセルからオイルを取り出しIPAに溶解
Column : SCI-PACK ODS 5 μ m (250 mm x 10 mm)
Flow rate : 5 mL/min
Eluent : Methanol 100%
Injection Vol. : 100 μ L

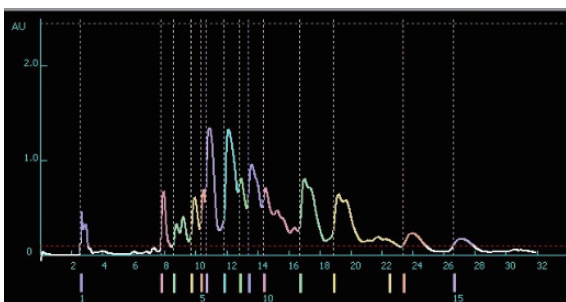
Sample : 製剤のカプセルからオイルを取り出しIPAに溶解
Column : Purif-Pack® ODS SIZE60
Flow rate : 20 mL/min
Eluent : Methanol 100%
Injection Vol : 1000 μ L

魚油カプセル (食用) からの成分分取例

エイコサペンタエン酸

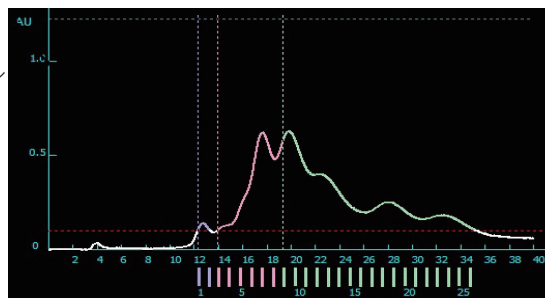


▶ HPLC 分取



粗分け
コストダウン
→
←
精密分取

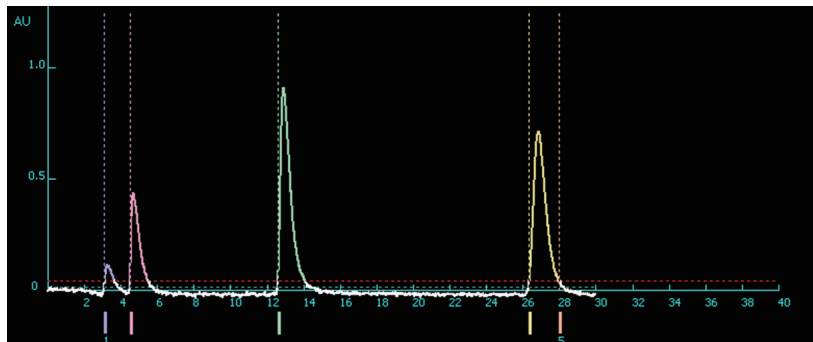
▶ フラッシュ分取



Sample : オイル内包のカプセルからオイルを取り出しIPAで溶解
Column : SCI-PACK ODS 5 μ m (250 mm x 10 mm)
Flow rate : 5 mL/min
Eluent : Methanol 100%
Injection Vol. : 100 μ L

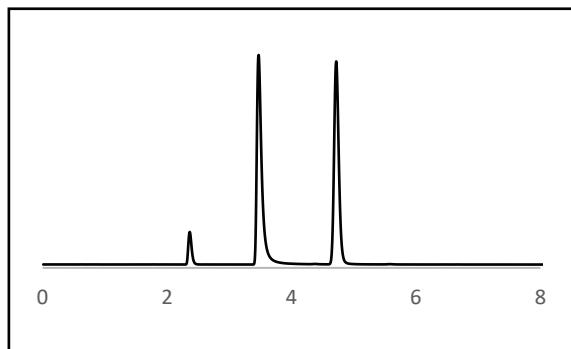
Sample : 製剤のカプセルからオイルを取り出しIPAに溶解
Column : Purif-Pack® ODS SIZE60
Flow rate : 20 mL/min
Eluent : Methanol 100%
Injection Vol : 1000 μ L

アミノ酸の分取例（水リッチ条件）



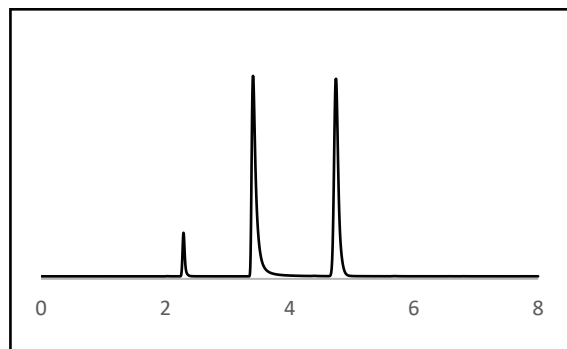
Sample : 1. Alanine 50 mg/mL
 2. Methionine 10 mg/mL
 3. Phenylalanine 5 mg/mL
 4. Tryptophan 2 mg/mL
 Column : SCI-PACK ODS 5 μ m
 (250 mm x 10 mm)
 Flow rate : 5 mL/min
 Eluent : 5% methanol in 20mM KH₂PO₄
 Injection Vol. : 10 μ L

スケールアップ移行例（酸・塩基性物質）



column : SCI-PACK ODS 5 μ m
 (250 mm x 4.6 mm)
 Eluent : CH₃CN/H₂O (50/50)
 Flow rate : 1 mL/min
 Injection Volume : 5 μ L
 Sample : 1. Uracil 2. Pyridine 3. Phenol

流速 : 断面積比
 4.275 倍
 負荷量 : 容積比
 5 倍



column : SCI-PACK ODS 5 μ m
 (250 mm x 10 mm)
 Eluent : CH₃CN/H₂O (50/50)
 Flow rate : 4.725 mL/min
 Injection Volume : 25 μ L
 Sample : 1. Uracil 2. Pyridine 3. Phenol

New

【シリカ系HPLC分取カラム】

ゲル種	商品コード	品名 (カラムサイズ:mm)	入り数/箱	希望小売価格 税別(円)
Purif-Pack® (HPLC用)				
S I 15 μ m	CAPO6100	SIL-1 (250x20.0)	1	160,000
	CAPO6101	SIL-2 (250x28.0)	1	398,000
	CAPO6102	SIL-3 (250x52.7)	1	554,000

SCI-PACK*

ODS 5 μ m	LCC-11731-179	ODS 5um 250x4.6	1	59,000
	LCC-11731-216	ODS 5um 250x10.0	1	160,000
	LCC-11731-230	ODS 5um 250x20.0	1	298,000
ODS 10 μ m	LCC-11741-179	ODS 10um 250x4.6	1	50,000
	LCC-11741-216	ODS 10um 250x10.0	1	114,000
	LCC-11741-230	ODS 10um 250x20.0	1	216,000
	LCC-11741-251	ODS 10um 250x30.0	1	598,000

*SCI-PACK は信和化工株式会社との共同開発品となります。
 *ODS のバレルゲルをご希望の際はお問い合わせください。

～ カスタマーサポートセンターのご案内 ～

製品のお問合せ、技術的なご質問など、分析のお悩み相談をお受けしております。お気軽にご連絡ください。

TEL : 045-913-6689

E-mail : info@shoko-sc.jp

受付時間 : 10時～17時 (時間外 : 12時～13時)

※土日、祝祭日、年末年始を除く



<https://www.shoko-sc.jp/>



E-mail会員募集中

ホームページ>お問合せ>

「総合お問い合わせフォーム」よりお申し込みください。

SHOKO SCIENCE 昭光サイエンス株式会社

東日本営業所 : 〒225-0012 横浜市青葉区あざみ野南 1-3-3 TEL.045-913-6688 FAX.045-913-5802
 西日本営業所 : 〒530-0003 大阪市北区堂島 2-2-2 TEL.06-6450-0329 FAX.06-6450-0297
 名古屋営業所 : 〒450-6323 名古屋市中村区名駅 1-1-1 TEL.052-589-3570 FAX.06-6450-0297
 福岡営業所 : 〒810-0001 福岡市中央区天神 4-1-1 TEL.092-753-9957 FAX.06-6450-0297
 横浜事業所 : 〒225-0012 横浜市青葉区あざみ野南 1-3-3 TEL.045-913-6688 FAX.045-913-5802
 埼玉事業所 : 〒345-0023 埼玉県北葛飾郡杉戸町本郷 4 7 3-3 TEL.0480-35-2915 FAX.0480-35-2930
 本社 : 〒225-0012 横浜市青葉区あざみ野南 1-3-3 TEL.045-913-5808 FAX.045-913-5802

URL <https://www.shoko-sc.co.jp>

E-mail info@shoko-sc.jp