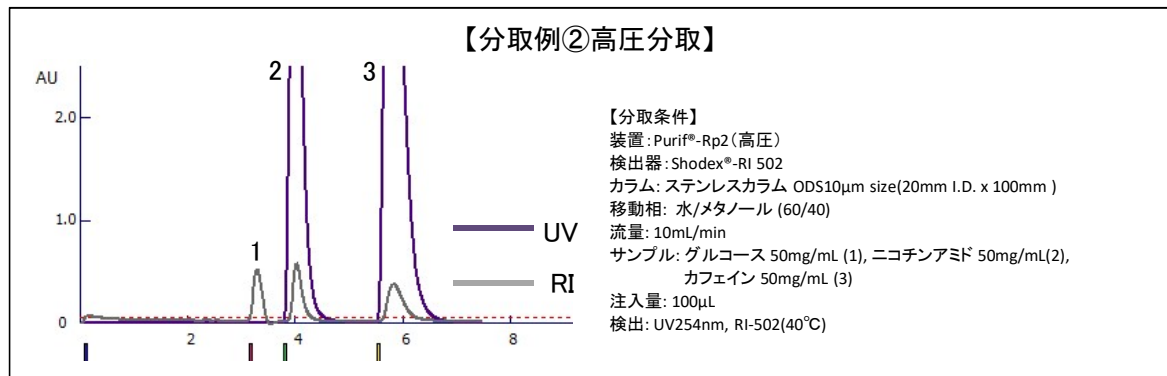
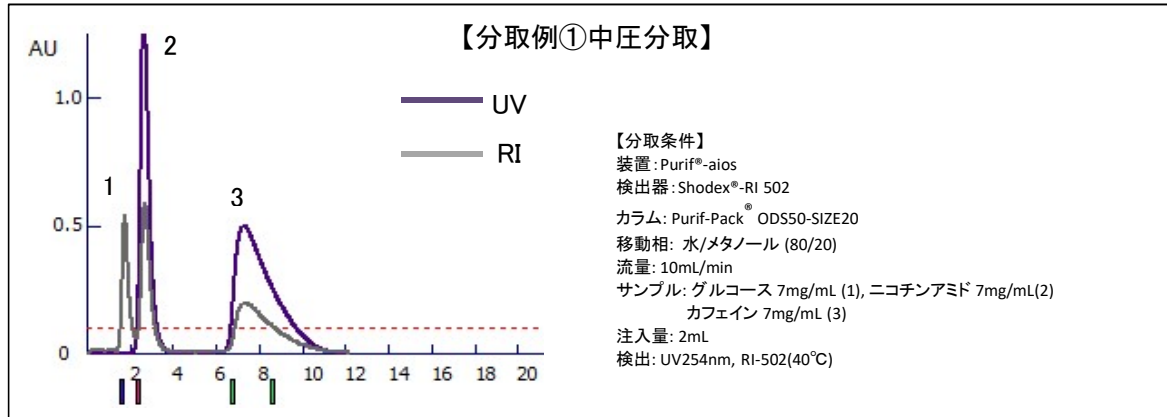


フラッシュクロマトグラフィー用RI検出器 ～UV吸収のないサンプルの分取～

近年、フラッシュクロマトグラフィーシステムやカラムの性能の向上により、様々なサンプル分取のニーズが高まっています。その中にはUV吸収を持たないサンプルも含まれています。示差屈折率検出器(RID)は、比較的小求めやすい価格で搭載可能で、多様なサンプルを検出します。今回はPurif®シリーズにRIDを接続した分取例をご紹介します。



- ・Purif®シリーズとRI-500シリーズの接続は配管をスプリットせずに分取できるので、サンプルロスがありません。
- ・Purif®シリーズは低脈流ポンプを採用しているので低ノイズでの分取が可能です。
- ・分取流速はRI-502の仕様に準じます。

Shodex® RI-502接続時推奨仕様

フローセル	2chamber type
ノイズ	25nRIU
セルボリューム	8μL
対応流速	1-25mL ※
背圧	50kPaまで
サイズ、重量	260W x 420D x 165H (mm) 12.5 Kg

*運用上の仕様です。

👉 技術相談など お気軽にお問い合わせください。

カスタマーサポート:

TEL.045-913-6689 FAX.045-913-5802

E-mail. info_purif@shoko-sc.co.jp

SHOKO 昭光サイエンス株式会社
SCIENCE

東日本営業所: 〒105-8432 東京都港区芝公園 2-4-1 TEL.03-3459-5104 FAX.03-3459-5081
 西日本営業所: 〒530-0003 大阪市北区堂島 2-2-2 TEL.06-6450-0329 FAX.06-6450-0297
 名古屋営業所: 〒450-6323 名古屋市中村区名駅 1-1-1 TEL.052-589-3570 FAX.06-6450-0297
 福岡営業所: 〒810-0001 福岡市中央区天神 4-1-1 TEL.092-753-9957 FAX.06-6450-0297
 横浜事業所: 〒225-0012 横浜市青葉区あざみ野南 1-3-3 TEL.045-913-6688 FAX.045-913-5802
 埼玉事業所: 〒345-0023 埼玉県北葛飾郡杉戸町本郷 4-7-3 TEL.0480-35-2915 FAX.0480-35-2930
 本社: 〒225-0012 横浜市青葉区あざみ野南 1-3-3 TEL.045-913-5808 FAX.045-913-5802

URL <https://www.shoko-sc.co.jp>

E-mail info@shoko-sc.co.jp

PuTe3.1-2004-D